



แผนบริหารการศึกษาขั้นพื้นฐาน

สำนักงานเขตพื้นที่การศึกษาประถมศึกษาอ่างทอง

ผู้บริหารสำนักงานเขตพื้นที่การศึกษา



นางสาวรัชดา ทองสุข

ผอ.สพป อ่างทอง



นางเจลิยว เอี่ยมสกุล

รอง ผอ.สพป อ่างทอง



นายชัยเดช หรีกประโคน

รอง ผอ.สพป อ่างทอง



นางสอาด บุญเอิบ

รอง ผอ.สพป อ่างทอง

ผู้อำนวยการกลุ่มภารกิจ/หน่วย

น.ส.อารีย์ บุญเสริม
ผอ.กลุ่มนโยบายและแผน



นางธัญญ์นรี จันทร์เดชาสิริ
ผอ.กลุ่มนิเทศ ติดตาม
และประเมินผลการจัดการศึกษา



น.ส.นาถอนงค์ อ่อนจิตร
ผอ.กลุ่มบริหารงานบุคคล



นางจันทร์รา จันทร์พันแจ้
ผอ.กลุ่มบริหารงานการเงินและสินทรัพย์



น.ส.รัฐพร งามรุ่งโรจน์
ผอ.กลุ่มส่งเสริมการจัดการศึกษา



นางสุณี บุญเลิศ
ผอ.กลุ่มอำนวยการ



นางสมคิด ชีระภากร
ปฏิบัติหน้าที่ ผอ.กลุ่มส่งเสริมการศึกษา
ทางไกลฯ



นางนันทยา โสภณสรัญญา
ปฏิบัติหน้าที่ ผอ.กลุ่มพัฒนาคู
และบุคลากรทางการศึกษา



นางหทัยรัตน์ ลักษณะจินดา
ปฏิบัติหน้าที่ ผอ.กลุ่มกฎหมายและคดี



นางสาวชลิตา ละม้ายพันธุ์
ปฏิบัติหน้าที่ หน่วยตรวจสอบภายใน





**สำนักงานเขตพื้นที่
การศึกษาประถมศึกษา
อ่างทอง**



ที่ตั้ง : ถนนเทศบาล 4 ตำบลบางแก้ว
อำเภอเมืองอ่างทอง จังหวัดอ่างทอง
14000

<https://maps.app.goo.gl/sSJgLaMdiuqL7oKb9>



โทรศัพท์ : 035 611371 , 035 611 995



Website : www.atg.go.th



EMAIL: saraban_angthong@atg.go.th



ข้อมูลการจัดการศึกษาขั้นพื้นฐาน

ครอบคลุมจำนวน 7 อำเภอ จำนวน 138 โรงเรียน	
อำเภอ	จำนวนโรงเรียน (แห่ง)
1. เมืองอ่างทอง	20
2. ไชโย	15
3. ป่าโมก	9
4. โพธิ์ทอง	31
5. วิเศษชัยชาญ	33
6. แสวงหา	20
7. สามโก้	10

ข้อมูลทั่วไป (ข้อมูล ณ วันที่ 10 พฤศจิกายน 2566)	
จำนวนบุคลากร สพป. อ่างทอง	74 คน
<ul style="list-style-type: none"> ผู้บริหาร 4 คน ข้าราชการ 42 คน พนักงานราชการ 9 คน ลูกจ้างประจำ 2 คน ลูกจ้างชั่วคราว/จ้างเหมาบริการ 17 คน 	
จำนวนข้าราชการครูและบุคลากรทางการศึกษา	1,538 คน
จำนวนโรงเรียน	138
<ul style="list-style-type: none"> ขนาดเล็ก 92 โรงเรียน (119 คนลงมา) ขนาดกลาง 43 โรงเรียน (120 - 719 คน) ขนาดใหญ่ 2 โรงเรียน (720 - 1,679 คน) ขนาดใหญ่พิเศษ 1 โรงเรียน (1,680 คนขึ้นไป) 	โรงเรียน
จำนวนนักเรียน	17,477 คน
จำนวนห้องเรียน	1,385 ห้อง
<ul style="list-style-type: none"> ประเภทโรงเรียน 1) โรงเรียนประถมศึกษา จำนวน 99 โรงเรียน 2) โรงเรียนขยายโอกาสทางการศึกษา 39 โรงเรียน 	



ข้อมูลทั่วไป (ต่อ)	จำนวน
• โรงเรียนในโครงการลักษณะพิเศษ	
1. โรงเรียนในโครงการตามพระราชดำริ	-
2. โรงเรียนในโครงการกองทุนการศึกษา	-
3. โรงเรียน 1 อำเภอ 1 โรงเรียนคุณภาพ	7
4. โรงเรียนคุณภาพประจำตำบล	64
5. โรงเรียนนำร่องในพื้นที่นวัตกรรมการศึกษา	-
6. โรงเรียนที่ตั้งในพื้นที่ลักษณะพิเศษ (พื้นที่สูงในถิ่นทุรกันดารและพื้นที่เกาะ)	-
7. โรงเรียนคอนเน็กซ์อีดี	44
• โรงเรียนที่มีลักษณะพิเศษ	
1. โรงเรียนวัดอุประสงค์พิเศษ (ตามการจัดตั้ง รร.)	-
2. โรงเรียนราชประชานุเคราะห์ (เฉพาะที่สังกัดสำนักงานเขตพื้นที่การศึกษา)	-



กลุ่มโรงเรียนในสังกัด

สำนักงานเขตพื้นที่การศึกษาประถมศึกษาอ่างทอง

กลุ่มโรงเรียน	อำเภอ	จำนวนโรงเรียน
1. กลุ่มโรงเรียนศูนย์เจ้าพระยา	เมืองอ่างทอง	10 โรงเรียน
2. กลุ่มโรงเรียนเมืองทอง สัมพันธ์	เมืองอ่างทอง	10 โรงเรียน
3. กลุ่มโรงเรียนเกษไชโย	ไชโย	7 โรงเรียน
4. กลุ่มโรงเรียนไชโยบูรพา	ไชโย	8 โรงเรียน
5. กลุ่มโรงเรียนป่าโมก	ป่าโมก	9 โรงเรียน
6. กลุ่มโรงเรียนพระตำหนัก	โพธิ์ทอง	12 โรงเรียน
7. กลุ่มโรงเรียนจินตามณี	โพธิ์ทอง	9 โรงเรียน
8. กลุ่มโรงเรียนขุนอินท์	โพธิ์ทอง	10 โรงเรียน
9. กลุ่มโรงเรียนดอกแก้ว	วิเศษชัยชาญ	7 โรงเรียน
10. กลุ่มโรงเรียนวิเศษ เมืองทอง	วิเศษชัยชาญ	14 โรงเรียน
11. กลุ่มโรงเรียนพัฒน์มิตร	วิเศษชัยชาญ	12 โรงเรียน
12. กลุ่มโรงเรียนสามโก้	สามโก้	10 โรงเรียน



กลุ่มโรงเรียน	อำเภอ	จำนวนโรงเรียน
13. กลุ่มโรงเรียนแสวงหาพัฒนา	แสวงหา	9 โรงเรียน
14. กลุ่มโรงเรียนบ้านนายแท่น	แสวงหา	11 โรงเรียน



การบริหารจัดการโรงเรียนในสังกัด สำนักงานเขตพื้นที่การศึกษาประถมศึกษาอ่างทอง

1. กลุ่มโรงเรียนศูนย์เจ้าพระยา จำนวน 10 โรงเรียน							
ที่	ชื่อโรงเรียน	ระยะห่างจากโรงเรียนที่เป็นประธานกลุ่ม (กม.)	ขนาดโรงเรียน				ลักษณะพิเศษของโรงเรียน โครงการลักษณะพิเศษ/ โรงเรียนที่มีลักษณะพิเศษ
			เล็ก	กลาง	ใหญ่	ใหญ่พิเศษ	
1	อนุบาลวัดอ่างทอง : ประธานกลุ่มโรงเรียน					✓	ร.ร.คุณภาพตำบล
2	อนุบาลเมืองอ่างทอง (วัดทองคั้งตั้งตรงจิตร 3)	2.6		✓			-
3	วัดตาลเจ็ดช่อ (หม่อมมี-เพ็ญ เกษมสุวรรณ)	3.3	✓				ร.ร.คุณภาพตำบล/ร.ร.คอนเน็กซ์อดี
4	บ้านน้ำผึ้ง	4.6		✓			ร.ร.คุณภาพตำบล
5	วัดรุ่ง (วิบูลย์วิทยาการ)	5.7		✓			-
6	วัดราชปักษี	5.0	✓				ร.ร.คุณภาพตำบล
7	กระทุ่มราย(วิบูลย์วิทยาคม)	10.0	✓				ร.ร.คุณภาพตำบล
8	วัดเชิงหวาย(ประชารัฐอุทิศ)	6.6	✓				ร.ร.คุณภาพตำบล/ร.ร.คอนเน็กซ์อดี
9	วัดบ้านอิฐ	3.0	✓				-
10	วัดอรุณญิกาวาส	6.3	✓				-
2. กลุ่มโรงเรียนเมืองทองสัมพันธ์ จำนวน 10 โรงเรียน							
ที่	ชื่อโรงเรียน	ระยะห่างจากโรงเรียนที่เป็นประธานกลุ่ม (กม.)	ขนาดโรงเรียน				ลักษณะพิเศษของโรงเรียน โครงการลักษณะพิเศษ/ โรงเรียนที่มีลักษณะพิเศษ
			เล็ก	กลาง	ใหญ่	ใหญ่พิเศษ	
1	วัดไทรย์(เกษมจริยคุณ) : ประธานกลุ่มโรงเรียน		✓				
2	วัดมหาไถย (ผลประมุขวิทยา)	13.1	✓				-
3	วัดโบสถ์ (ประภาสวิทยาการ)	5.8	✓				ร.ร.คุณภาพตำบล/ ร.ร.คอนเน็กซ์อดี



4	วัดปลัดสัตว์ (เรือไทยสงเคราะห์2)	7.8	✓				-
5	วัดโคศุภราช (รัฐราษฎร์บำรุง)	6.5	✓				รร. คุณภาพระดับประถมศึกษา / รร.คุณภาพตำบล/ รร.คอนเน็กซ์อดี / รร. 1 อำเภอ 1 รร.คุณภาพ
6	วัดจันทร์นิรมิต	3.7	✓				รร.คุณภาพตำบล
7	วัดลิ้นทอง (จอมวิสิษฐราษฎร์บำรุง)	7.9	✓				รร.คุณภาพตำบล/ รร.คอนเน็กซ์อดี
8	วัดโพธิวงษ์	9.0	✓				รร.คุณภาพตำบล/ รร.คอนเน็กซ์อดี
9	วัดจำปาหล่อ "ธรรมะวิทยาทาน"	8.6	✓				รร.คุณภาพตำบล
10	วัดไผ่ล้อม (มีเพิ่มพิทยากุมิ)	1.3	✓				-

3. กลุ่มโรงเรียนเกษไชโย จำนวน 7 โรงเรียน

ที่	ชื่อโรงเรียน	ระยะห่างจาก โรงเรียนที่เป็น ประธานกลุ่ม (กม.)	ขนาดโรงเรียน				ลักษณะพิเศษของโรงเรียน โครงการลักษณะพิเศษ/ โรงเรียนที่มีลักษณะพิเศษ
			เล็ก	กลาง	ใหญ่	ใหญ่พิเศษ	
1	วัดไชโย(เพิ่ม เกษมสุวรรณ4) : ประธานกลุ่มโรงเรียน			✓			รร.คุณภาพตำบล
2	วัดมหานาม	1.9		✓			รร.คุณภาพตำบล/ รร.คอนเน็กซ์อดี
3	วัดโบสถ์ (ไชโย)	1.1	✓	เรียนร่วมกับโรงเรียนวัดมหานาม			
4	วัดเจ้าบุญเกิด	10.7	✓				รร.คุณภาพตำบล
5	วัดเยื้องคคาราม	8.0	✓				-
6	วัดละมุด(ละมุดวิทยาคาร)	2.6	✓				รร.คุณภาพตำบล
7	วัดวงษ์ภาคน์	5.7	✓				รร.คอนเน็กซ์อดี



4. กลุ่มโรงเรียนไชโยบูรพา จำนวน 8 โรงเรียน							
ที่	ชื่อโรงเรียน	ระยะห่างจาก โรงเรียนที่เป็น ประธานกลุ่ม (กม.)	ขนาดโรงเรียน				ลักษณะพิเศษของโรงเรียน โครงการลักษณะพิเศษ/ โรงเรียนที่มีลักษณะพิเศษ
			เล็ก	กลาง	ใหญ่	ใหญ่พิเศษ	
1	อนุบาลวัดสระเกษ (หลวงพ่อดำอุปถัมภ์) : ประธานกลุ่มโรงเรียน		✓				-
2	วัดบ้านป่า	5.2		✓			รร.คุณภาพตำบล/ รร.คอนเน็กซ์อีดี
3	วัดนางเล้ง	8.6		✓			รร.คอนเน็กซ์อีดี
4	วัดกำแพง	2.6	✓				รร.คุณภาพตำบล
5	บ้านชะไว(ชวลิตวิทยาการ)	3.5		✓			รร.คุณภาพตำบล/ รร.คอนเน็กซ์อีดี
6	วัดชัยสิทธิาราม	8.6		✓			รร.คุณภาพตำบล/ รร.คอนเน็กซ์อีดี
7	วัดมะขาม (วิบูลย์อุปถัมภ์)	4.1		✓			รร.คุณภาพตำบล/รร.คอนเน็กซ์อีดี /รร. 1 อำเภอ 1 รร.คุณภาพ
8	วัดไทรย่นิโครธาราม (วินิตประชาสรรค์)	7.3	✓				-

5. กลุ่มโรงเรียนป่าโมก จำนวน 9 โรงเรียน							
ที่	ชื่อโรงเรียน	ระยะห่างจาก โรงเรียนที่เป็น ประธานกลุ่ม (กม.)	ขนาดโรงเรียน				ลักษณะพิเศษของโรงเรียน โครงการลักษณะพิเศษ/ โรงเรียนที่มีลักษณะพิเศษ
			เล็ก	กลาง	ใหญ่	ใหญ่พิเศษ	
1	ชุมชนวัดปราสาท (นรสิงห์ประชาสรรค์) : ประธานกลุ่มโรงเรียน			✓			รร.คุณภาพตำบล/ รร. 1 อำเภอ 1 รร.คุณภาพ
2	อนุบาลป่าโมก (วัดโบสถ์สายทอง)	9.0		✓			รร.คุณภาพตำบล
3	วัดถนน	13.7		✓			รร.คุณภาพตำบล/ รร.คอนเน็กซ์อีดี
4	วัดลาดเคี้ยว (ประชารัฐวิทยา)	3.0	✓				-
5	วัดศรีมหาโพธิ์	5.7	✓				รร.คุณภาพตำบล
6	ชุมชนวัดพายทอง	6.6	✓				รร.คอนเน็กซ์อีดี
7	วัดพิจารณโสมภณ (โศภณมิ่งขวัญราษฎร์อุปถัมภ์)	10.5	✓				-



5. กลุ่มโรงเรียนป่าโมก จำนวน 9 โรงเรียน						
8	ไทยรัฐวิทยา 6 (ฉบับ ราชบุรีอุปถัมภ์)	10.7	✓			รร.คุณภาพตำบล/ รร.คอนเน็กซ์อดี
9	วัดเอกราช	1.3	✓			รร.คุณภาพตำบล

6. กลุ่มโรงเรียนพระตำหนัก จำนวน 12 โรงเรียน							
ที่	ชื่อโรงเรียน	ระยะห่างจาก โรงเรียนที่เป็น ประธานกลุ่ม (กม.)	ขนาดโรงเรียน				ลักษณะพิเศษของโรงเรียน โครงการลักษณะพิเศษ/ โรงเรียนที่มีลักษณะพิเศษ
			เล็ก	กลาง	ใหญ่	ใหญ่พิเศษ	
1	วัดคำหยาด : ประธานกลุ่มโรงเรียน		✓				รร.คุณภาพตำบล/ รร.คอนเน็กซ์อดี
2	วัดโพธิ์เอน	10.6		✓			รร.คุณภาพตำบล
3	วัดลั่นทม	10.0	✓				-
4	วัดม่วงคัน	13.1		✓			รร.คอนเน็กซ์อดี
5	วัดสนธิธรรม	7.7	✓				รร.คุณภาพตำบล
6	วัดจิวราย	4.0		✓			รร.คอนเน็กซ์อดี
7	วัดยางซ้าย	6.4		✓			รร.คอนเน็กซ์อดี
8	วัดโพธิ์ทอง (วิศิษฐ์ประชานุ เคราะห์)	3.4	✓				-
9	วัดศรีบุญชร	6.7	✓				-
10	วัดจันทาราม	8.2	✓				-
11	วัดไตรรัตนาราม	7.0	✓				-
12	วัดทางพระ	3.7	✓				รร.คุณภาพตำบล/ รร.คอนเน็กซ์อดี



7. กลุ่มโรงเรียนจินตตามณี จำนวน 9 โรงเรียน							
ที่	ชื่อโรงเรียน	ระยะห่างจากโรงเรียนที่เป็นประธานกลุ่ม (กม.)	ขนาดโรงเรียน				ลักษณะพิเศษของโรงเรียน
			เล็ก	กลาง	ใหญ่	ใหญ่พิเศษ	โครงการลักษณะพิเศษ/ โรงเรียนที่มีลักษณะพิเศษ
1	วัดสามประชุม(วันครู 2504) : ประธานกลุ่มโรงเรียน		✓				รร.คุณภาพตำบล/ รร.คอนเนกซ์อิตี
2	วัดท่าสามัคคี (สามัคคีประชาสรรค์)	2.3	✓				-
3	วัดโคกพุทธรา	7.5	✓				รร.คอนเนกซ์อิตี
4	วัดสุวรรณราชหงษ์	6.0		✓			รร.คุณภาพตำบล/ รร.คอนเนกซ์อิตี
5	วัดโบสถ์(ประชานุกูล)	3.2	✓				-
6	วัดทองกลาง (ประชารูปถัมภ์)	6.2	✓				-
7	วัดโพธิ์ราษฎร์	4.0	✓				รร.คุณภาพตำบล
8	วัดบ้านสร้าง	2.5	✓				-
9	วัดยางทอง	850 เมตร	✓				-



8. กลุ่มโรงเรียนขุนอินท์ จำนวน 10 โรงเรียน							
ที่	ชื่อโรงเรียน	ระยะห่างจากโรงเรียนที่เป็นประธานกลุ่ม (กม.)	ขนาดโรงเรียน				ลักษณะพิเศษของโรงเรียน โครงการลักษณะพิเศษ/ โรงเรียนที่มีลักษณะพิเศษ
			เล็ก	กลาง	ใหญ่	ใหญ่พิเศษ	
1	ชุมชนวัดศีลขันธาราม (วิทยาคม) : ประธานกลุ่มโรงเรียน				✓		รร.คุณภาพตำบล/ รร.คอนเน็กซ์อดี/ รร. 1 อำเภอ 1 รร.คุณภาพ
2	วัดน้ำอาบ	4.7		✓			รร.คุณภาพตำบล/ รร.คอนเน็กซ์อดี
3	วัดป่ามุนี	2.0	✓				-
4	วัดสว่าง	5.6	✓				-
5	วัดท่าตลาด	2.2		✓			-
6	วัดบุญเกิด	9.4	✓				รร.คอนเน็กซ์อดี
7	วัดข่อย	8.7	✓	เรียนร่วมกับโรงเรียนวัดบุญเกิด			
8	ชุมชนวัดท่าอิฐ	3.4	✓				-
9	วัดโพธิ์เกรียบ	2.5	✓				รร.คุณภาพตำบล/ รร.คอนเน็กซ์อดี
10	วัดท่าโขลง มิตรภาพที่ 135	4.4	✓				รร.คุณภาพตำบล/ รร.คอนเน็กซ์อดี

9. กลุ่มโรงเรียนดอกแก้ว จำนวน 7 โรงเรียน							
ที่	ชื่อโรงเรียน	ระยะห่างจากโรงเรียนที่เป็นประธานกลุ่ม (กม.)	ขนาดโรงเรียน				ลักษณะพิเศษของโรงเรียน โครงการลักษณะพิเศษ/ โรงเรียนที่มีลักษณะพิเศษ
			เล็ก	กลาง	ใหญ่	ใหญ่พิเศษ	
1	วัดวันอุทิศ (สิริกมลนัาราชบุรีบำรุง) : ประธานกลุ่มโรงเรียน			✓			รร.คุณภาพตำบล/ รร.คอนเน็กซ์อดี
2	วัดหัวตะพาน	7.0	✓				รร.คุณภาพตำบล
3	ชุมชนวัดวิเศษชัยชาญ	9.4		✓			รร.คอนเน็กซ์อดี/ รร. 1 อำเภอ 1 รร.คุณภาพ
4	วัดแปดแก้ว (สพันธ์พุ่มระชฎกุล)	9.4	✓				-
5	วัดท่าหนบ	6.6	✓				-
6	วัดราชสุภณา (ราษฎร์รังสฤษดิ์)	12.4	✓				รร.คุณภาพตำบล/ รร.คอนเน็กซ์อดี
7	วัดชุมทอง (เจริญราษฎร์นุกุล)	12.2	✓				-



10. กลุ่มโรงเรียนวิเศษเมืองทอง จำนวน 14 โรงเรียน							
ที่	ชื่อโรงเรียน	ระยะห่างจาก โรงเรียนที่เป็น ประธานกลุ่ม (กม.)	ขนาดโรงเรียน				ลักษณะพิเศษของโรงเรียน
			เล็ก	กลาง	ใหญ่	ใหญ่พิเศษ	โครงการลักษณะพิเศษ/ โรงเรียนที่มีลักษณะพิเศษ
1	วัดห้วยโรง (สำนักงานสลากกินแบ่งรัฐบาลสงเคราะห์ 160) : ประธานกลุ่มโรงเรียน			✓			รร.คุณภาพตำบล/ รร.คอนเนกซ์อิตี
2	อนุบาลวัดนางโน (ละเอียดอุปถัมภ์)	13.6			✓		รร.คุณภาพตำบล
3	วัดตลาดใหม่(อินทประชา สรรค์)	6.4	✓				รร.คุณภาพตำบล
4	วัดห้วยคันแหลน (ประชารัฐรังสรรค์)	3.6	✓				-
5	วัดยางมณี (ชวนประชาสรรค์)	18.4		✓			รร.คุณภาพตำบล/ รร.คอนเนกซ์อิตี
6	บ้านห้วยคล้า	10.8		✓			รร.คอนเนกซ์อิตี
7	วัดอบทม	5.0		✓			รร.คุณภาพตำบล/ รร.คอนเนกซ์อิตี
8	บ้านไผ่หมูขวิด (พงษ์ผล ประสาทวิทยา)	10.0	✓				-
9	วัดมะนาวหวาน (ราษฎร์วิริยะ บำรุง)	15.9		✓			รร.คอนเนกซ์อิตี
10	วัดโพธิ์	14.8	✓				-
11	วัดหลวง (วิทยาประชาสรรค์)	12.8	✓				-
12	วัดลาดเป็ด	11.6	✓				-
13	วัดศาลาดิน	16.3	✓				-
14	วัดน้อย (วิบูลย์ประชาสรรค์)	12.0	✓				-



11. กลุ่มโรงเรียนพัฒนมิตร จำนวน 12 โรงเรียน							
ที่	ชื่อโรงเรียน	ระยะห่างจากโรงเรียนที่เป็นประธานกลุ่ม (กม.)	ขนาดโรงเรียน				ลักษณะพิเศษของโรงเรียน โครงการลักษณะพิเศษ/ โรงเรียนที่มีลักษณะพิเศษ
			เล็ก	กลาง	ใหญ่	ใหญ่พิเศษ	
1	ชุมชนวัดน้ำพุ (น้ำพุพิทยาคาร) : ประธานกลุ่มโรงเรียน		✓				รร.คอนเน็กซ์อดี
2	วัดสี่ร้อย (ราษฎร์สามัคคีบำรุง)	2.1	✓				รร.คุณภาพตำบล
3	วัดนางชำ (ประชารัฐรังสฤษฎ์)	2.9		✓			รร.คุณภาพตำบล
4	วัดสิทธิาราม	21.3		✓			รร.คุณภาพตำบล /รร.คอนเน็กซ์อดี
5	วัดหลักแก้ว	10.8		✓			รร.คุณภาพตำบล
6	วัดคลองสำโรง	13.6	✓				-
7	วัดลานช้าง	15.0	✓				-
8	วัดไผ่วง (ศุภรเสพย์พิทยาคาร)	19.6	✓				-
9	วัดบางจักร	3.1	✓				-
10	วัดใหม่ทางข้าม	12.1	✓				-
11	วัดต้นทอง	16.8	✓				-
12	วัดโพธิ์ศรี	3.2	✓				-

12. กลุ่มโรงเรียนสามโก้ จำนวน 10 โรงเรียน							
ที่	ชื่อโรงเรียน	ระยะห่างจากโรงเรียนที่เป็นประธานกลุ่ม (กม.)	ขนาดโรงเรียน				ลักษณะพิเศษของโรงเรียน โครงการลักษณะพิเศษ/ โรงเรียนที่มีลักษณะพิเศษ
			เล็ก	กลาง	ใหญ่	ใหญ่พิเศษ	
1	วัดสามขาว : ประธานกลุ่มโรงเรียน		✓				รร.คุณภาพตำบล
2	บ้านหนองถ้ำ	7.7		✓			รร.คุณภาพตำบล/ รร.คอนเน็กซ์อดี
3	วัดท่าชุมนุ้ม	7.4		✓			รร.คุณภาพตำบล/ รร.คอนเน็กซ์อดี
4	อนุบาลบ้านลำสนุ่น	3.5	✓				รร.คุณภาพตำบล
5	วัดเกษทอง	4.1	✓				รร.คอนเน็กซ์อดี
6	วัดหนองกร่าง	7.2	✓				รร.คุณภาพตำบล
7	วัดสามโก้	6.2	✓				-



12. กลุ่มโรงเรียนสามโก้ จำนวน 10 โรงเรียน							
8	วัดมงคลธรรมนิมิต	8.9		✓			รร.คุณภาพตำบล /รร. 1 อำเภอ 1 รร.คุณภาพ
9	บ้านดอนดาวง	4.3	✓				-
10	วัดโบสถ์ (ราษฎร์รังสฤษฎ์)	2.6	✓				-

13. กลุ่มโรงเรียนแสวงหาพัฒนา จำนวน 9 โรงเรียน							
ที่	ชื่อโรงเรียน	ระยะห่างจาก โรงเรียนที่เป็น ประธานกลุ่ม (กม.)	ขนาดโรงเรียน				ลักษณะพิเศษของโรงเรียน โครงการลักษณะพิเศษ/ โรงเรียนที่มีลักษณะพิเศษ
			เล็ก	กลาง	ใหญ่	ใหญ่พิเศษ	
1	อนุบาลแสวงหา : ประธานกลุ่มโรงเรียน			✓			รร.คุณภาพตำบล /รร. 1 อำเภอ 1 รร.คุณภาพ
2	วัดรัตนาราม	8.4	✓				-
3	พวงทองอุปลัมภ์	3.8	✓				-
4	วัดยาง	7.4	✓				-
5	วัดหัวสะแกตก	6.0	✓				รร.คุณภาพตำบล
6	วัดทองเลื่อน	8.4		✓			-
7	วัดบ้านพราน	3.3	✓				-
8	ประสิทธิ์วิทยาฯ	6.9		✓			รร.คุณภาพตำบล/ รร.คอนเน็กซ์อดี
9	วัดบ้านเพชร	3.2	✓				-



14. กลุ่มโรงเรียนบ้านหยกแทน จำนวน 11 โรงเรียน							
ที่	ชื่อโรงเรียน	ระยะห่างจาก โรงเรียนที่เป็น ประธานกลุ่ม (กม.)	ขนาดโรงเรียน				ลักษณะพิเศษของโรงเรียน โครงการลักษณะพิเศษ/ โรงเรียนที่มีลักษณะพิเศษ
			เล็ก	กลาง	ใหญ่	ใหญ่พิเศษ	
1	วัดแก้วกระจ่าง : ประธานกลุ่มโรงเรียน			✓			รร.คุณภาพตำบล/ รร.คอนเนกซ์อีดี่
2	วัดหนองยาง	9.9		✓			รร.คุณภาพตำบล
3	วัดบ้านแก	14.0		✓			รร.คุณภาพตำบล/ รร.คอนเนกซ์อีดี่
4	ชุมชนวัดรีหัว	11.2		✓			รร.คุณภาพตำบล
5	วัดวังน้ำเย็น	5.5		✓			-
6	วัดหมื่นเกล้า	9.4	✓				-
7	บ้านหนองเสือ	6.8	✓	เรียนร่วมกับโรงเรียนวัดสีบัวทอง			
8	วัดสีบัวทอง	4.9		✓			-
9	วัดรางฉนวน	8.5	✓				-
10	วัดจันทร์มณี	7.8	✓				-
11	บ้านดอนกร่าง	7.7		✓			-



คุณภาพการบริหารจัดการของโรงเรียนในสังกัด
(School Mapping)



ผลการประเมินคุณภาพการบริหารงานของสถานศึกษา สังกัดสำนักงานเขตพื้นที่การศึกษาประถมศึกษาอ่างทอง



การประเมินคุณภาพการบริหารงานของสถานศึกษา 4 ด้าน ได้แก่



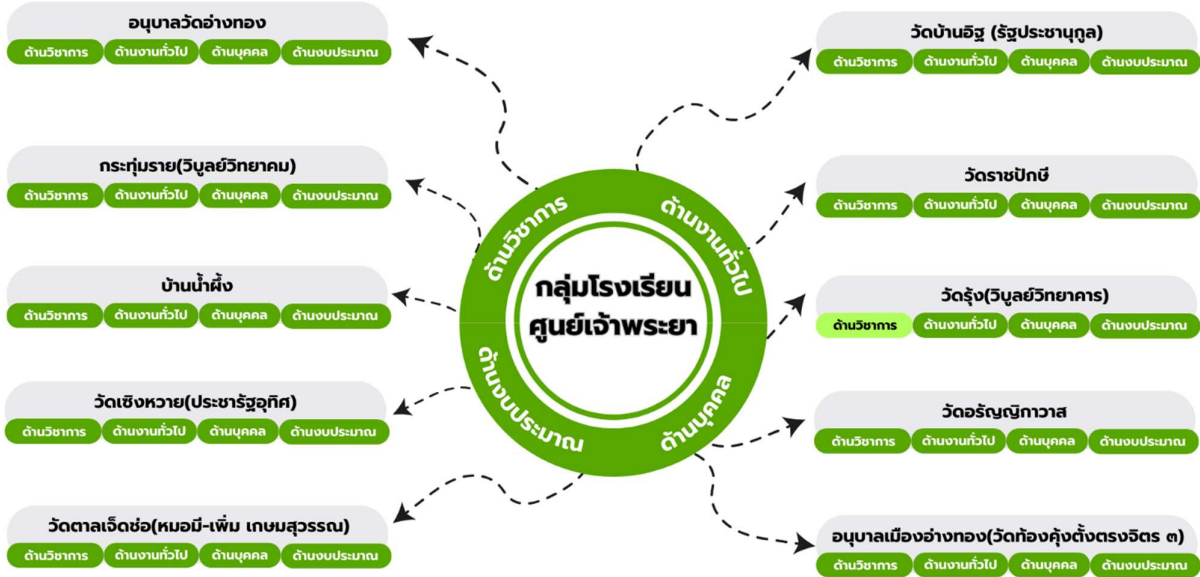
เกณฑ์การประเมิน





School Mapping คุณภาพการบริหารงานของสถานศึกษา

1. กลุ่มโรงเรียนศุภยเจ้าพระยา

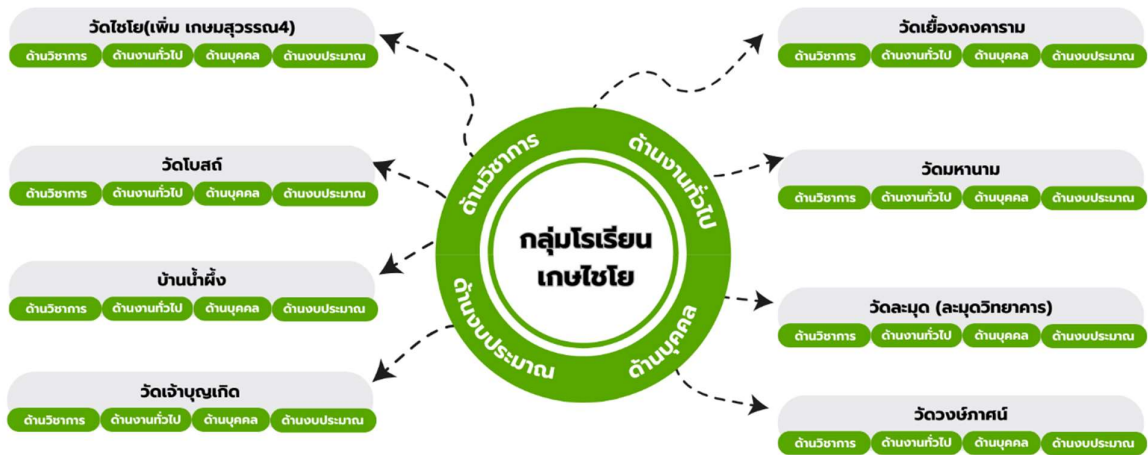


2. กลุ่มโรงเรียนเมืองทองสัมพันธ์

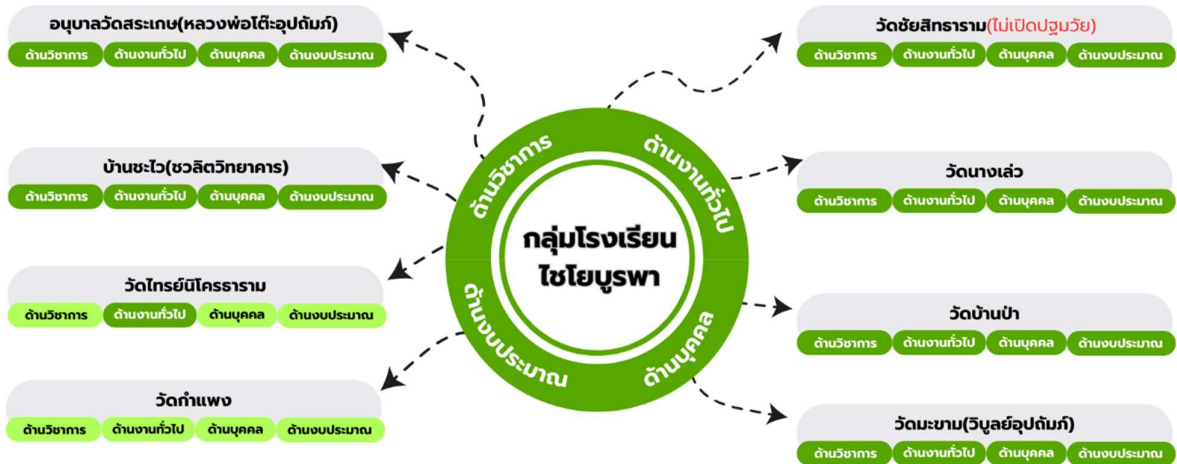




3. กลุ่มโรงเรียนเกษไชโย



4. กลุ่มโรงเรียนไชโยบูรพา

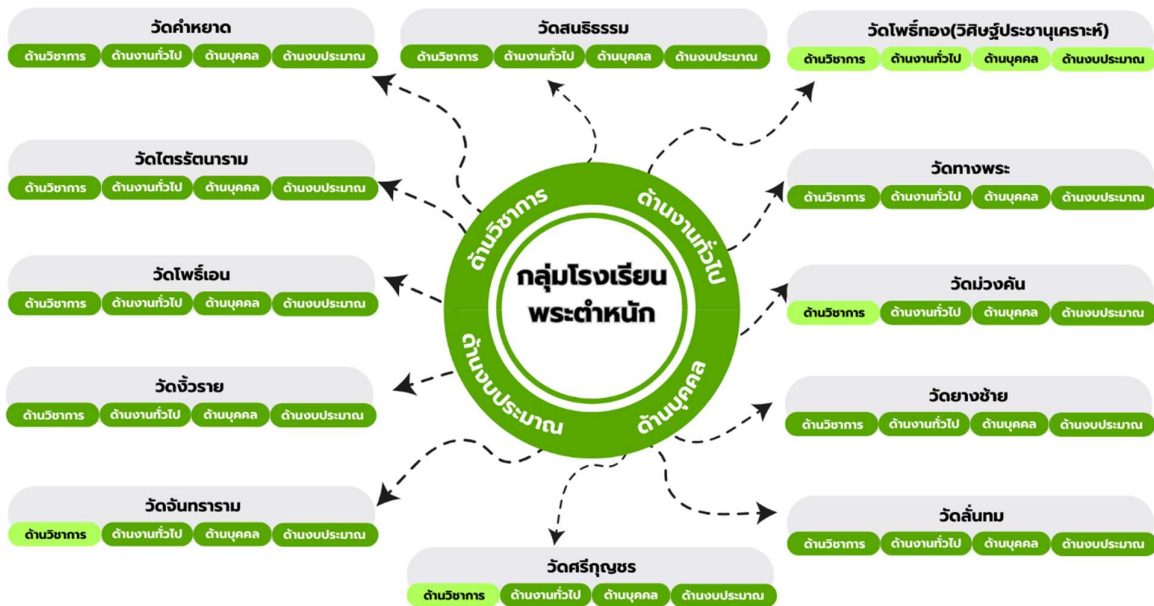




5. กลุ่มโรงเรียนป่าโมก

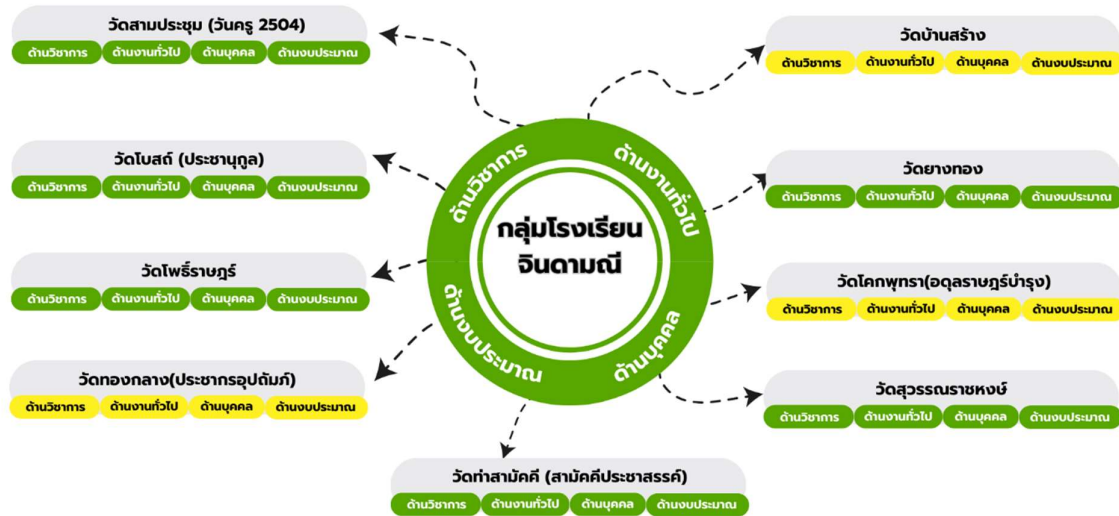


6. กลุ่มโรงเรียนพระตำหนัก





7. กลุ่มโรงเรียนจินตตามณี

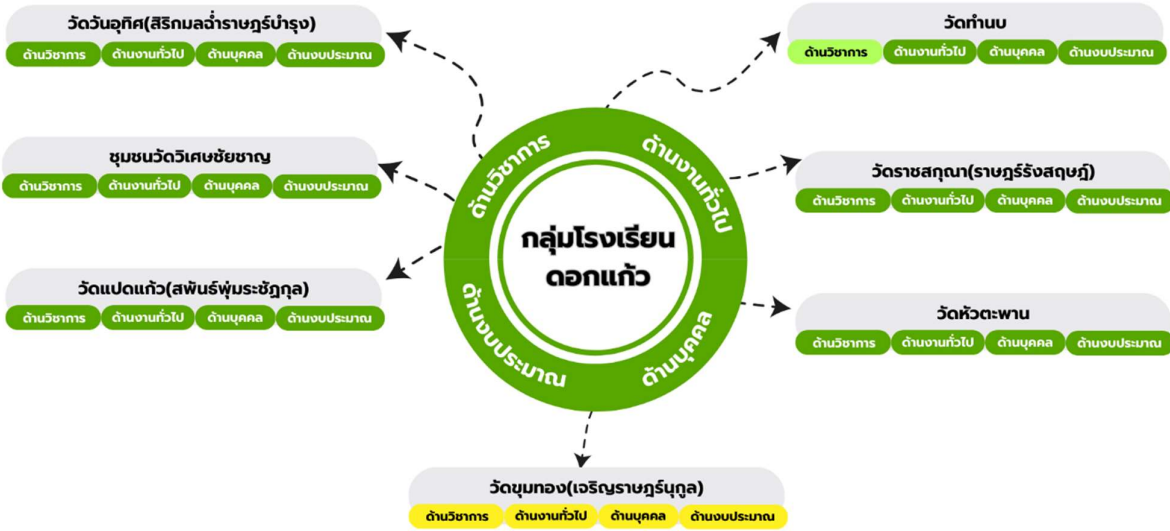


8. กลุ่มโรงเรียนขุนอินท์

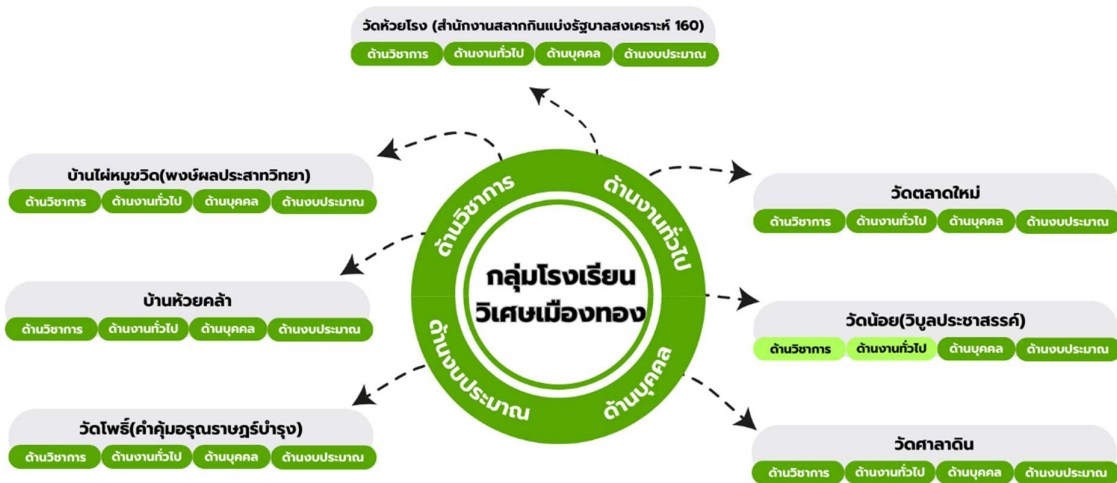




9. กลุ่มโรงเรียนดอกแก้ว

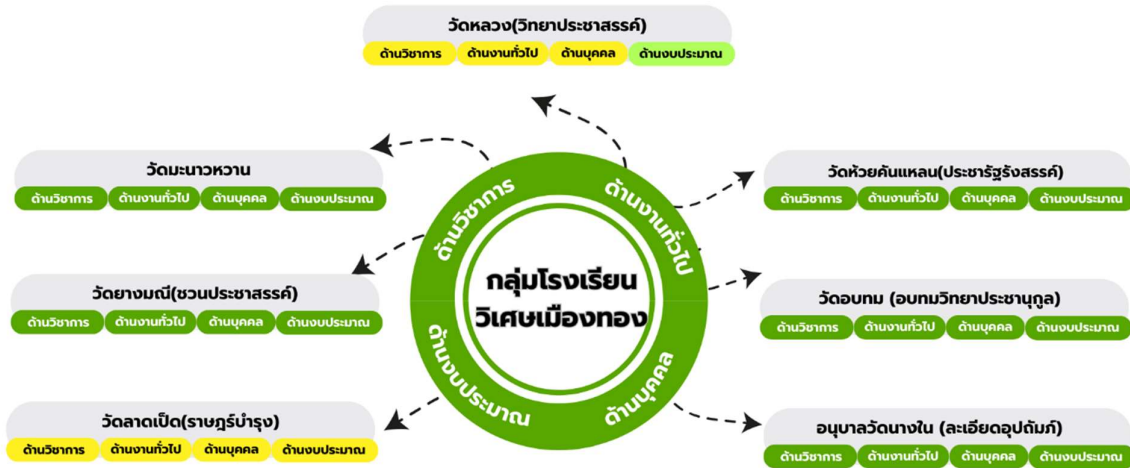


10. กลุ่มโรงเรียนพิเศษเมืองทอง

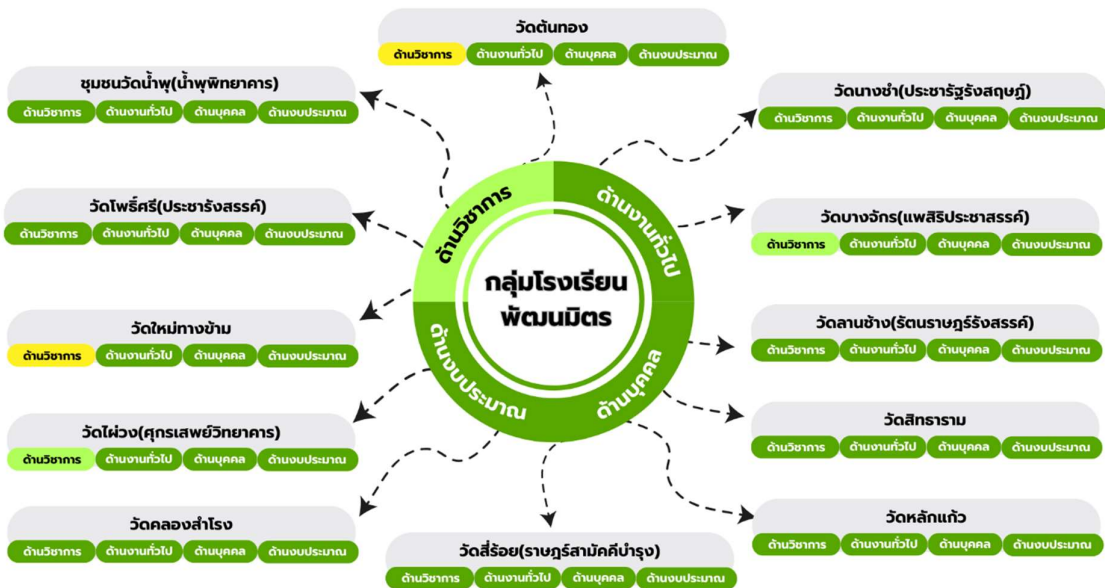




10. กลุ่มโรงเรียนวิเศษเมืองทอง (ต่อ)



11. กลุ่มโรงเรียนพัฒนมิตร

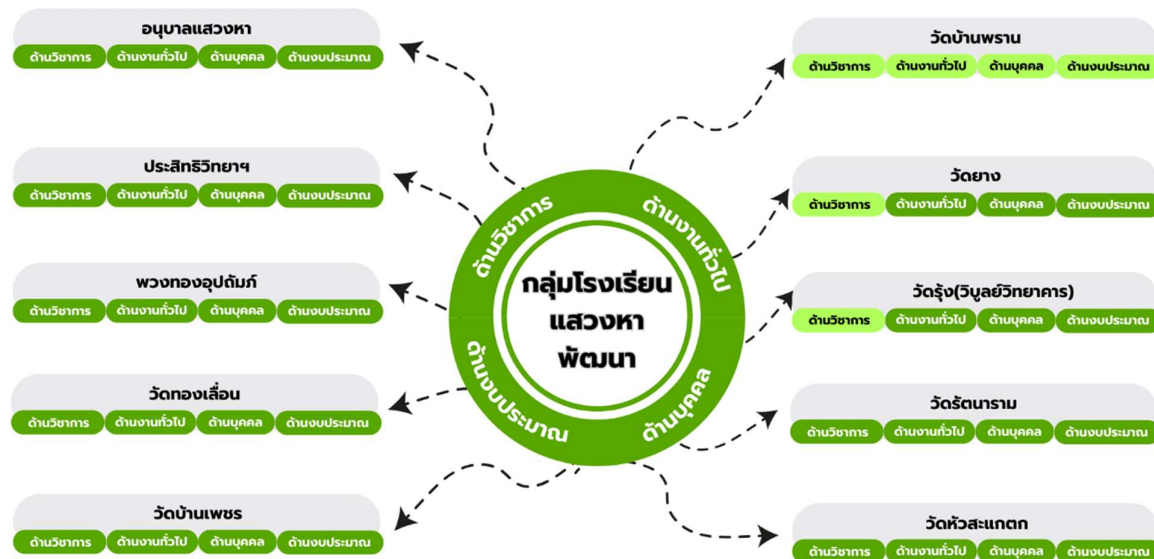




12. กลุ่มโรงเรียนสามโก้



13. กลุ่มโรงเรียนแสวงหาพัฒนา





14. กลุ่มโรงเรียนบ้านนายแท่น

