



คู่มือปฏิบัติงาน

นางสาวรุจิรา มะโนสาร

นักวิชาการศึกษา

กลุ่มส่งเสริมการจัดการศึกษา

สำนักงานเขตพื้นที่การศึกษาประถมศึกษาอ่างทอง

คำนำ

คู่มือการปฏิบัติงานและภารกิจงานกลุ่มส่งเสริมการจัดการศึกษานี้ จัดทำขึ้นเพื่อใช้ประกอบการปฏิบัติงานที่กำหนดไว้ในมาตรฐาน กำหนดตำแหน่งและมาตรฐานงาน โดยใช้แนวทางของคู่มือการปฏิบัติงาน สำนักงานเขตพื้นที่การศึกษา กลุ่มส่งเสริมการจัดการศึกษา ของสำนักงานคณะกรรมการการศึกษาขั้นพื้นฐานเป็นหลักโดยเพิ่มเติมในส่วนรายละเอียดของขั้นตอนการปฏิบัติงาน แบบฟอร์มที่ใช้และเอกสารที่เกี่ยวข้อง คู่มือฉบับนี้ มีคำอธิบายการปฏิบัติงาน มีเนื้อหาสาระที่สมบูรณ์และมีรายละเอียด ครอบคลุมเนื้อหาในแต่ละเรื่อง ในแต่ละงาน โดยจัดทำลักษณะแจ้งประชาสัมพันธ์ในเว็บไซต์ของกลุ่มส่งเสริมการจัดการศึกษา และเว็บไซต์สำนักงานเขตพื้นที่การศึกษาประถมศึกษาอ่างทอง สามารถปรับปรุงเปลี่ยนแปลงเมื่อมีการเปลี่ยนแปลงการปฏิบัติงาน รวบรวมกฎหมายพระราชบัญญัติกฎหมาย ระเบียบ ข้อบังคับ หลักการปฏิบัติในหน้าที่ความรับผิดชอบ ทันสมัยตรงกับสมัยปัจจุบัน ซึ่งจะเป็นแนวปฏิบัติให้กับเจ้าหน้าที่ในการปฏิบัติงานได้อย่างรวดเร็วและเป็นระบบมากขึ้น

ขอขอบคุณทุกท่านที่ให้คำปรึกษา แนะนำ และมีส่วนร่วมในการจัดทำคู่มือปฏิบัติงานฉบับนี้ ส่งผลให้ภาระงานมีความสมบูรณ์ ครอบคลุม ถูกต้องชัดเจนมากยิ่งขึ้น จึงขอขอบคุณไว้ ณ โอกาสนี้

กลุ่มส่งเสริมการจัดการศึกษา
สำนักงานเขตพื้นที่การศึกษาประถมศึกษาอ่างทอง



คู่มือขั้นตอนการดำเนินงาน

ส่งเสริมและสนับสนุนการจัดการศึกษาขั้นพื้นฐานของบุคคล ครอบครัว
องค์กรชุมชน องค์กรวิชาชีพ สถาบันศาสนา สถานประกอบการและ
สถาบันสังคมอื่น

1. ชื่อกระบวนการงาน

งานส่งเสริมและสนับสนุนการจัดการศึกษาขั้นพื้นฐานของบุคคล ครอบครัว องค์กร ชุมชน องค์กรวิชาชีพ สถาบันศาสนา สถานประกอบการ และสถาบันสังคมอื่น

2. วัตถุประสงค์

2.1 เพื่อส่งเสริมการจัดการศึกษาขั้นพื้นฐานของบุคคล ครอบครัว องค์กรชุมชน องค์กรวิชาชีพ สถาบันศาสนา สถานประกอบการ และสถาบันสังคมอื่น

2.2 เพื่อให้การสนับสนุนและส่งเสริมให้บิดา มารดา หรือผู้ปกครอง และสถานประกอบการ มีความรู้ ความเข้าใจในการจัดการศึกษา

2.3 เพื่อเป็นการติดตาม ประเมินผลการจัดการศึกษาของบุคคล ครอบครัว ชุมชน องค์กรวิชาชีพ สถาบันทางศาสนา สถานประกอบการ และสถาบันสังคมอื่น

3. ขอบเขตของงาน

- 3.1 การส่งเสริมสนับสนุนการจัดการศึกษา
- 3.2 การยื่นคำขออนุญาตจัดการศึกษา
- 3.3 การจัดทำแผนการจัดการศึกษา
- 3.4 การจัดการเรียนรู้ การวัดและประเมินผล
- 3.5 การตัดสิน และรับรองผลการศึกษา
- 3.6 การกำกับ และติดตามการจัดการศึกษา
- 3.7 การยกเลิกการจัดการศึกษา

4. คำจำกัดความ

4.1 การจัดการศึกษาโดยครอบครัว หมายถึง การจัดการศึกษาขั้นพื้นฐานที่บิดามารดา หรือบิดา หรือมารดา หรือผู้ปกครองเป็นผู้รับผิดชอบจัดการศึกษาให้กับบุตรหลานด้วยตนเอง โดยเป็นผู้สอนด้วยตนเอง หรือเป็นผู้อำนวยความสะดวกให้เกิดกระบวนการเรียนรู้

4.2 การจัดการศึกษาในสถานประกอบการ หมายถึง การจัดตั้งศูนย์การเรียนรู้เพื่อจัดการศึกษาขั้นพื้นฐาน ตามมาตรา 12 แห่งพระราชบัญญัติการศึกษาแห่งชาติ

5. ขั้นตอนการปฏิบัติงาน

5.1 ประชาสัมพันธ์ สร้างความเข้าใจ ในสิทธิและหน้าที่ ส่งเสริมและพัฒนาความสามารถในการจัดการศึกษาของบุคคล ครอบครัว ชุมชน สถาบันทางศาสนา และสถานประกอบการ ฯลฯ

5.2 ผู้จัดการศึกษายื่นคำขออนุญาตในการจัดการศึกษาของบุคคล ครอบครัว ชุมชน สถาบันทาง ศาสนา และสถานประกอบการ ฯลฯ

5.3 จัดทำแผนการจัดการศึกษาของบุคคล ครอบครัว ชุมชน สถาบันทางศาสนา และสถาน ประกอบการ ฯลฯ

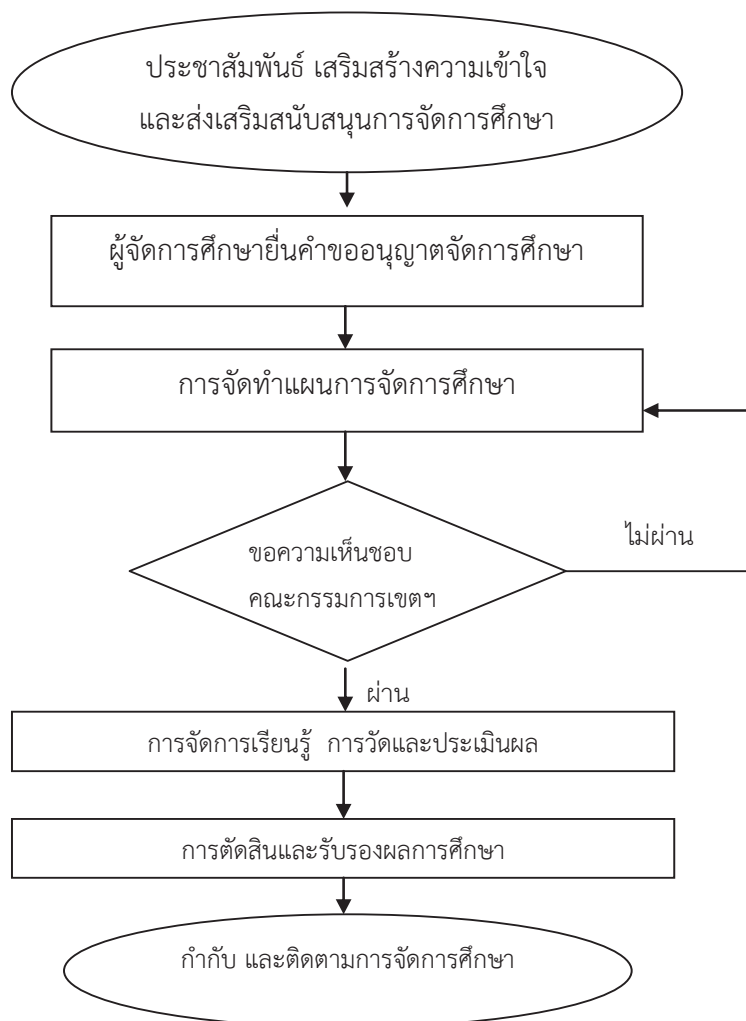
5.4 ขอความเห็นชอบคณะกรรมการเขตในการอนุญาตการจัดการศึกษาของบุคคลครอบครัว ชุมชน สถาบันทางศาสนาและสถานประกอบการ ฯลฯ

5.5 การจัดการเรียนรู้ การวัด และประเมินผลการศึกษาของบุคคล ครอบครัว ชุมชนสถาบัน ทางศาสนา และสถานประกอบการอย่างต่อเนื่อง

5.6 การตัดสินและรับรองผลการศึกษา

5.7 กำกับ ติดตาม การจัดการศึกษา และรายงานผล

6. Flow Chart การปฏิบัติงาน



7. แบบฟอร์มที่ใช้

- 7.1 แบบยื่นคำขออนุญาตจัดการศึกษาขั้นพื้นฐานโดยครอบครัว
- 7.2 แบบอนุญาตให้จัดการศึกษาขั้นพื้นฐานโดยครอบครัว
- 7.3 รูปแบบการจัดทำแผนการจัดการศึกษาโดยครอบครัว
- 7.4 แบบคำสั่งให้เลิกจัดการศึกษาโดยครอบครัว
- 7.5 แบบยื่นคำขออนุญาตจัดการศึกษาขั้นพื้นฐานในศูนย์การเรียนรู้โดยสถานประกอบการ
- 7.6 แบบขออนุญาตให้จัดการศึกษาขั้นพื้นฐานในศูนย์การเรียนรู้โดยสถานประกอบการ
- 7.7 รูปแบบการจัดการศึกษาขั้นพื้นฐานในศูนย์การเรียนรู้โดยสถานประกอบการ
- 7.8 แบบคำสั่งให้เลิกจัดการศึกษาขั้นพื้นฐานในศูนย์การเรียนรู้โดยสถานประกอบการ
- 7.9 แบบคำร้องขอเทียบโอนผลการเรียน
- 7.10 แบบบันทึกการเทียบโอนผลการเรียน
- 7.11 แบบรายงานผลการเทียบโอนผลการเรียน
- 7.12 แบบคำร้องขอเทียบโอนความรู้และประสบการณ์
- 7.13 แบบบันทึกการเทียบโอนความรู้และประสบการณ์
- 7.14 แบบประเมินผลโดยครอบครัว
- 7.15 ทะเบียนนักเรียน

8. เอกสาร หลักฐานอ้างอิง

- 8.1 พระราชบัญญัติการศึกษาแห่งชาติ พ.ศ. 2542 และที่แก้ไขเพิ่มเติม
- 8.2 หลักสูตรการศึกษาขั้นพื้นฐาน พ.ศ. 2551
- 8.3 หลักสูตรแกนกลางการศึกษาขั้นพื้นฐาน พ.ศ. 2551
- 8.4 ระเบียบ หลักเกณฑ์ วิธีการประเมินศักยภาพและความพร้อมในการจัดการศึกษา
- 8.5 กฎกระทรวง ว่าด้วยสิทธิในการจัดการศึกษาขั้นพื้นฐานโดยครอบครัว พ.ศ. 2547

9. แบบฟอร์มสรุปมาตรฐานงาน

ชื่องาน		สำนักงานเขตพื้นที่การศึกษา		กลุ่มส่งเสริมการจัดการศึกษา	
วัตถุประสงค์ : เพื่อส่งเสริมและสนับสนุนการจัดการศึกษาขั้นพื้นฐานของบุคคล ครอบครัว องค์กร ชุมชน องค์กรวิชาชีพ สถาบันศาสนา สถานประกอบการ และสถาบันสังคมอื่น		รายละเอียดงาน		ผู้รับผิดชอบ	
ลำดับที่	ผังขั้นตอนการดำเนินงาน	รายละเอียดงาน	เวลาดำเนินการ	มาตรฐานคุณภาพงาน	ผู้รับผิดชอบ
1.	<pre> graph TD A([ส่งเสริมและสนับสนุนการสร้างความรู้ความเข้าใจ ส่งเสริม สนับสนุน]) --> B[ผู้จัดการยื่นคำขอจัดการศึกษา] B --> C[จัดทำแผนการจัดการศึกษา] C --> D{ขอความเห็นชอบกรรมการเขตพื้นที่การศึกษา} D -- ผ่าน --> E[จัดการเรียนรู้ วัตถุประสงค์ ประเมินผล] D -- ไม่ผ่าน --> B E --> F[ติดตามและรับรองผลการจัดการศึกษา] F --> G([กำกับติดตาม รายงานผล]) </pre>	ประชาสัมพันธ์ สร้างความเข้าใจผู้มีส่วนเกี่ยวข้องในการจัดการศึกษา ส่งเสริม สนับสนุนการจัดการศึกษาของครอบครัว ชุมชน สถาบัน *ลา*	1 สัปดาห์	ระเบียบ กฎหมายที่เกี่ยวข้อง	กลุ่มส่งเสริมการจัดการศึกษา
2.		ผู้จัดการศึกษายื่นคำขอจัดการศึกษา	1 สัปดาห์	-	กลุ่มส่งเสริมการจัดการศึกษา
3.		จัดทำแผนการจัดการศึกษา	1 สัปดาห์	-	กลุ่มส่งเสริมการจัดการศึกษา
4.		จัดทำแผนการจัดการศึกษา เสนอความเห็นชอบคณะกรรมการเขตพื้นที่การศึกษา	1 สัปดาห์	รูปแบบตามระเบียบกฎหมายกำหนด	เจ้าหน้าที่ คณะกรรมการ
5.		จัดการศึกษา การเรียนรู้	1 สัปดาห์	-	กลุ่มส่งเสริมการจัดการศึกษา
6.		การรับรองผลการจัดการศึกษา	1 สัปดาห์	ตามแบบที่กำหนด	กลุ่มส่งเสริมการจัดการศึกษา
7.		กำกับติดตามประเมินผล รายงานผล	1 สัปดาห์	-	เจ้าหน้าที่

อธิบายสัญลักษณ์ผังขั้นตอน
หน้า (ถ้าไม่จับภายใน 1 หน้า)



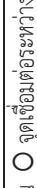
จุดเริ่มต้นหรือสิ้นสุดกระบวนการ



การตัดสินใจ



ทิศทางหรือการเคลื่อนไหวของงาน



จุดเชื่อมต่อระหว่าง



คู่มือขั้นตอนการดำเนินงาน
ส่งเสริมงานการแนะแนว

1. ชื่อกระบวนการงาน

งานส่งเสริมกิจกรรมแนะแนวในสถานศึกษา

2. วัตถุประสงค์

2.1 เพื่อส่งเสริมและพัฒนาผู้เรียนให้รู้จักตนเอง รู้จักสิ่งแวดล้อม สามารถคิด ตัดสินใจ คิดแก้ปัญหาได้

2.2 เพื่อส่งเสริมการวางแผนชีวิตทั้งด้านการเรียน และอาชีพ สามารถปรับตนได้อย่างเหมาะสม

2.3 เพื่อช่วยให้ครูได้รู้จักและเข้าใจผู้เรียน รวมทั้งช่วยเหลือและคำปรึกษาแก่ผู้ปกครองในการมีส่วนร่วมพัฒนาผู้เรียน

3. ขอบเขตของงาน

3.1 จัดกิจกรรมแนะแนวให้นักเรียนได้รับบริการสนเทศและข่าวสารความรู้ต่าง ๆ

3.2 สถานศึกษามีข้อมูลนักเรียนรายบุคคลทุกด้านสามารถนำไปใช้ในการช่วยเหลือและส่งเสริมนักเรียนได้อย่างถูกต้อง

3.3 เยาวชนได้รับการพัฒนาทักษะชีวิตที่ดี ครู ผู้ปกครองนักเรียนมีส่วนร่วมในการพัฒนาและแก้ไขพฤติกรรมนักเรียน

3.4 ครูแนะแนวมีทักษะที่เหมาะสมกับความเปลี่ยนแปลงทางสังคม

4. คำจำกัดความ

กิจกรรมแนะแนว หมายถึง การจัดหาจัดทำกิจกรรมการเรียนการสอนเพิ่มเติมที่ให้นักเรียนได้รับความรู้จนสามารถตัดสินใจเลือกทางเลือกในการเรียน และการประกอบอาชีพที่เหมาะสมกับตนเอง

5. ขั้นตอนการปฏิบัติงาน

5.1 งานส่งเสริมให้บุคลากรทุกระดับเห็นคุณค่าและความจำเป็นของกิจกรรมแนะแนว

1. จัดทำแผนปฏิบัติการของสำนักงานเขตพื้นที่การศึกษา

2. สร้างความตระหนักให้กับผู้บริหารสถานศึกษา ครู มีองค์ความรู้เกี่ยวกับกิจกรรมแนะแนวสามารถขับเคลื่อนกิจกรรมอย่างต่อเนื่อง

3. จัดหาพื้นที่หรือเวทีให้ครู และนักเรียนได้แสดงศักยภาพด้านกิจกรรมแนะแนว

4. กำกับติดตามการดำเนินงานกิจกรรมแนะแนว

5. เผยแพร่ผลงาน

6. สรุปรายงานผลการดำเนินงาน

5.2 งานส่งเสริมให้ดำเนินการจัดระบบข้อมูลสารสนเทศเกี่ยวกับนักเรียนเพื่อแก้ไขปัญหาและสนับสนุนการศึกษาของนักเรียน

1. จัดทำแผนปฏิบัติการของสำนักงานเขตพื้นที่การศึกษา

2. แจ้งให้สถานศึกษาจัดทำข้อมูลพื้นฐานของนักเรียนทุกคน

3. นำข้อมูลที่จัดทำเป็นระบบให้ความช่วยเหลือด้านการเรียน และสวัสดิการอื่น ๆ

4. มีกระบวนการติดตามช่วยเหลือนักเรียน

5. รายงานผลการศึกษาต่อหรือการประกอบอาชีพ

5.3 งานส่งเสริมให้มีแหล่งข้อมูลการศึกษาสู่การประกอบอาชีพ

1. จัดระบบเทคโนโลยีสารสนเทศ เพื่อเป็นเครือข่ายในการเชื่อมโยงให้คำปรึกษาตามสภาพปัญหาของนักเรียน

2. กำกับ ติดตามให้สถานศึกษาเป็นแหล่งข้อมูลข่าวสารด้านการศึกษาต่อ และข้อมูลการประกอบอาชีพเมื่อสำเร็จการศึกษา

3. จัดให้มีการแนะแนวการศึกษาของสถาบันการศึกษาอื่น ๆ หรือการแนะแนวการประกอบอาชีพที่เหมาะสม

4. จัดหาสถานที่ทำงานระหว่างเรียนของนักเรียน เพื่อสร้างประสบการณ์ให้นักเรียน และมีรายได้จุนเจือครอบครัว

5. ติดตามผลสำเร็จการศึกษา และการมีงานทำของผู้สำเร็จการศึกษา

5.4 ส่งเสริมให้สถานศึกษาจัดระบบติดตามช่วยเหลือนักเรียน โดยอาศัยการให้คำปรึกษาจากบุคคล เช่น กิจกรรมเพื่อนที่ปรึกษา Youth Counselor (YC) การจัดหาพื้นที่ให้เด็กและเยาวชนทำกิจกรรมความดี

1. ส่งเสริมสร้างองค์ความรู้ให้กับครูแนะแนวมีความเข้าใจในระบบการดูแลช่วยเหลือนักเรียน

2. ดำเนินการคัดกรองนักเรียนตามระบบการดูแลช่วยเหลือนักเรียนในห้าขั้นตอน

3. จัดกิจกรรมที่เหมาะสมกับพฤติกรรมนักเรียนที่บ่งชี้

4. กำกับ ติดตาม ส่งเสริมการทำกิจกรรมของนักเรียน

5. จัดหาพื้นที่ เวทีให้นักเรียนได้แสดงศักยภาพตามความเหมาะสม

6. หารางวัลกับนักเรียนที่ทำคุณงามความดี เช่น การประกาศเกียรติคุณทุนการศึกษา หรือการคัดเลือกให้ได้รับสิทธิพิเศษอื่น ๆ

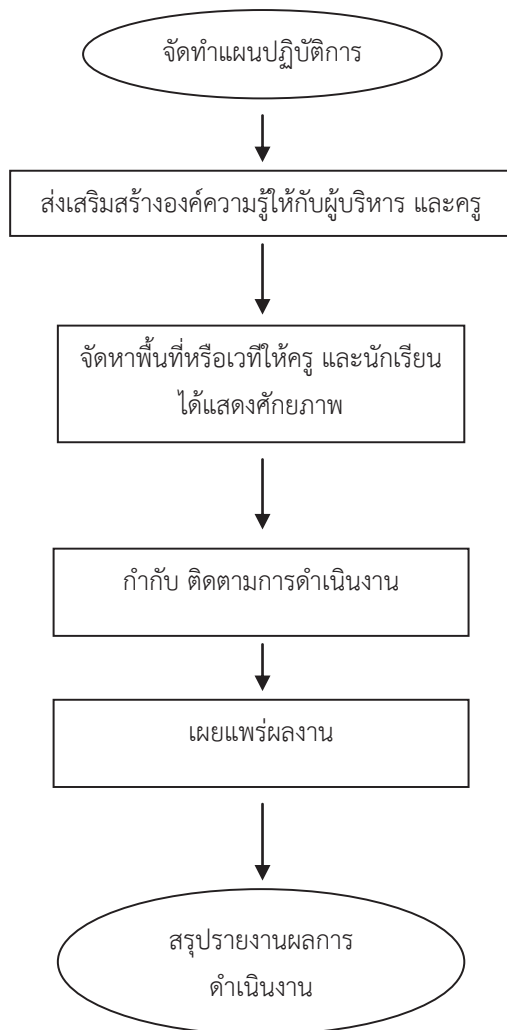
7. สรุปรายงาน

5.5 สนับสนุนการทำวิจัยเกี่ยวกับพฤติกรรมและการแก้ไขปัญหานักเรียน

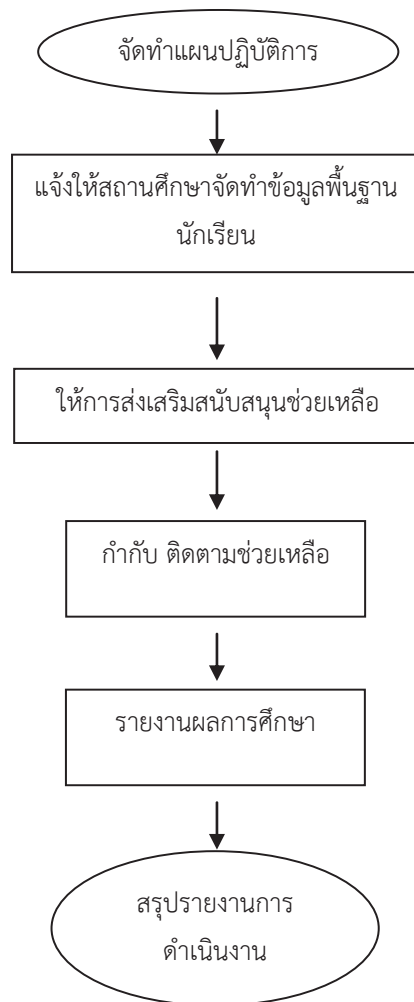
1. ศึกษาสภาพปัญหาพฤติกรรมของนักเรียน
2. จัดทำเครื่องมือในการศึกษาพฤติกรรมนักเรียนเพื่อจะร่วมกันแก้ไข้ปัญหา
3. ตรวจสอบเครื่องมือ/จัดเก็บข้อมูล
4. รวบรวมข้อมูล
5. ศึกษา วิเคราะห์ สังเคราะห์ในการช่วยเหลือ แก้ไขปัญหาและข้อเสนอแนะ
6. สรุปรายงาน เผยแพร่ผลงาน

6. Flow Chart การปฏิบัติงาน

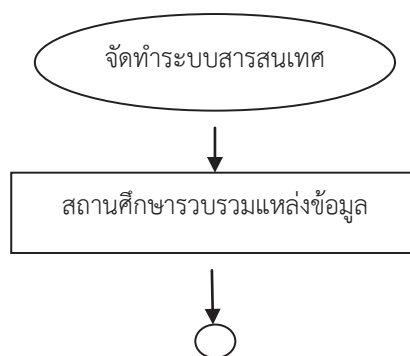
6.1 งานส่งเสริมให้บุคลากรทุกระดับเห็นคุณค่าและความจำเป็นของกิจกรรมแนะแนว

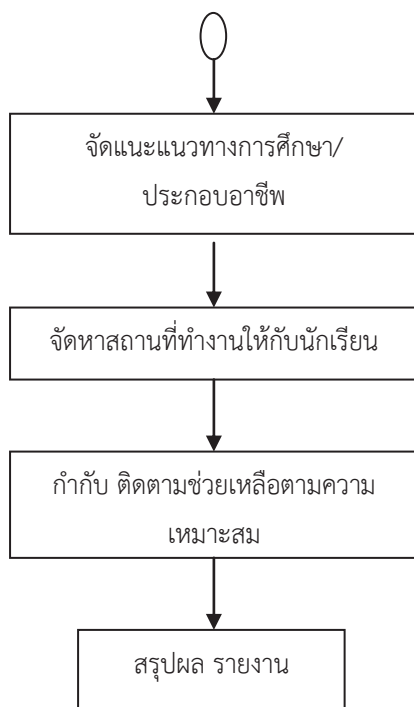


6.2 งานส่งเสริมให้ดำเนินการจัดระบบข้อมูลสารสนเทศเกี่ยวกับนักเรียนเพื่อแก้ไขปัญหา
และสนับสนุนการศึกษาของนักเรียน



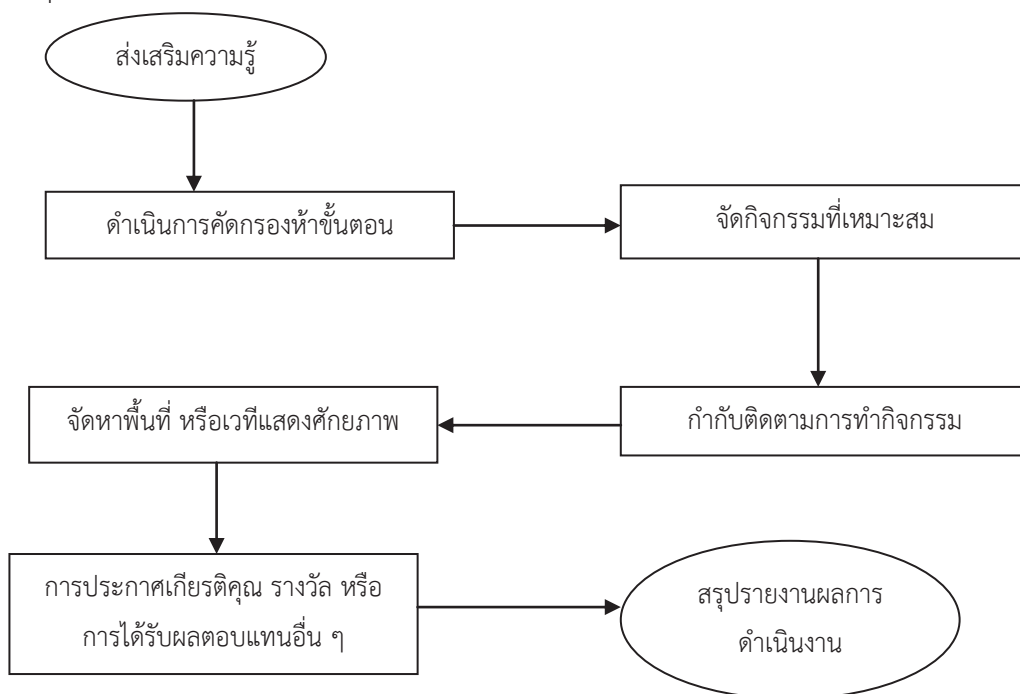
6.3 งานส่งเสริมให้มีแหล่งข้อมูลการศึกษาสู่การประกอบอาชีพ



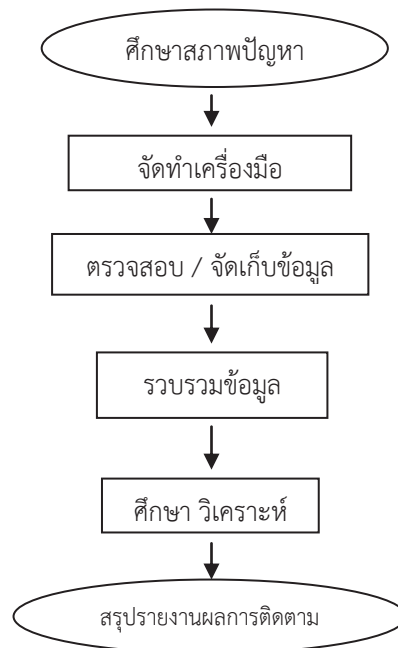


6.4 ส่งเสริมให้สถานศึกษาจัดระบบติดตามช่วยเหลือนักเรียน โดยอาศัยการให้คำปรึกษา

รายบุคคล



6.5 สนับสนุนการทำวิจัยเกี่ยวกับพฤติกรรมและการแก้ไขปัญหานักเรียน



7. แบบฟอร์มที่ใช้

- 7.1 หนังสือบันทึกข้อความ
- 7.2 หนังสือราชการภายนอก
- 7.3 แบบคัดกรองรายบุคคล
- 7.3 แบบรายงานการประเมินผลงาน

8. เอกสาร/หลักฐานอ้างอิง

- 8.1 พระราชบัญญัติคุ้มครองเด็ก พ.ศ. 2546
- 8.2 พระราชบัญญัติมาตรการในการป้องกันและปราบปรามการค้าหญิงและเด็ก พ.ศ. 2540
- 8.3 พระราชบัญญัติส่งเสริมและประสานงานเยาวชนแห่งชาติ พ.ศ. 2521
- 8.4 อนุสัญญาว่าด้วยสิทธิเด็ก
- 8.5 คู่มือบริการจัดการแนะแนว พ.ศ. 2545
- 8.6 ระเบียบกระทรวงศึกษาธิการว่าด้วยสิทธิเด็กและเยาวชน

9. แบบฟอร์มสรุปรูปมาตรฐานงาน

ชื่องาน		งานส่งเสริมกิจกรรมแนะแนวในสถานศึกษา		สำนักงานเขตพื้นที่การศึกษา		กลุ่มส่งเสริมการจัดการศึกษา	
วัตถุประสงค์ : 5.1 เพื่อให้บุคลากรทุกระดับเห็นคุณค่าและความจำเป็นของกิจกรรมแนะแนว							
ลำดับที่	ผังขั้นตอนการดำเนินงาน	รายละเอียดงาน	เวลาดำเนินการ	มาตรฐานคุณภาพงาน	ผู้รับผิดชอบ		
1.	<pre> graph TD A([จัดทำแผน]) --> B[เสริมสร้างความเข้มแข็ง] B --> C[การแสดงศักยภาพของครู และนักเรียน] C --> D[กำกับ ติดตาม] D --> E[เผยแพร่ผลงาน] E --> F([สรุปรายงาน]) </pre>	จัดทำแผนปฏิบัติการ	พฤษภาคม	-	กลุ่มส่งเสริมการจัดการศึกษา		
2.		สร้างความเข้มแข็ง ทรัพยากรของผู้บริหารสถานศึกษา ครู ใหม่องค์ความรู้เกี่ยวกับกิจกรรมแนะแนว สามารถขับเคลื่อนกิจกรรมอย่างต่อเนื่อง	มิถุนายน	-	กลุ่มส่งเสริมการจัดการศึกษา		
3.		จัดทำพื้นที่หรือเวทีให้ครู และนักเรียนได้แสดงศักยภาพ ด้านกิจกรรมแนะแนว	กุมภาพันธ์ ของปีถัดไป	-	กลุ่มส่งเสริมการจัดการศึกษา		
4.		กำกับ ติดตามการดำเนินงานกิจกรรมแนะแนว	ภาคเรียนและ 1 ครั้ง	-	กลุ่มส่งเสริมการจัดการศึกษา		
5.		เผยแพร่ผลงานของครู และนักเรียน	มีนาคมของปีถัดไป	-	กลุ่มส่งเสริมการจัดการศึกษา		
6.		สรุปรายงานผลการดำเนินงาน	-	-	กลุ่มส่งเสริมการจัดการศึกษา		

อธิบายสัญลักษณ์ผังขั้นตอน ระหว่างหน้า (ถ้าไม่จบภายใน 1 หน้า)

จุดเริ่มต้นหรือสิ้นสุดกระบวนการ

กิจกรรมงานหรือการปฏิบัติ



การตัดสินใจ



ทิศทางหรือการเคลื่อนไหวของงาน



จุดเชื่อมต่อ

ชื่องาน		งานส่งเสริมกิจกรรมแนะแนวในสถานศึกษา		สำนักงานเขตพื้นที่การศึกษา		กลุ่มส่งเสริมการจัดการศึกษา	
วัตถุประสงค์ : 5.2 เพื่อให้ สพท. มีการดำเนินการจัดระบบข้อมูลสารสนเทศเกี่ยวกับนักเรียนเพื่อแก้ไขปัญหาและสนับสนุนการจัดการศึกษาของนักเรียน							
ลำดับที่	ผังขั้นตอนการจัดดำเนินงาน	รายละเอียดงาน	เวลาดำเนินการ	มาตรฐานคุณภาพงาน	ผู้รับผิดชอบ		
1.	<pre> graph TD A([จัดทำแผน]) --> B[จัดทำข้อมูลพื้นฐาน] B --> C[ให้การช่วยเหลือ] C --> D[กำกับ ติดตาม] D --> E[รายงานผลการศึกษา หรือการประกอบอาชีพ] E --> F([สรุปรายงาน]) </pre>	จัดทำแผนปฏิบัติการ	เมษายน	-	กลุ่มส่งเสริมการจัดการศึกษา		
2.		แจ้งให้สถานศึกษาจัดทำข้อมูลพื้นฐานของนักเรียนทุกคน	พฤษภาคม	-	กลุ่มส่งเสริมการจัดการศึกษา		
3.		นำข้อมูลที่จัดทำให้เป็นระบบให้ความช่วยเหลือด้านการเรียน และสวัสดิการอื่น ๆ	มิถุนายน	-	กลุ่มส่งเสริมการจัดการศึกษา		
4.		มีกระบวนการติดตามช่วยเหลือนักเรียน	ตลอดปีการศึกษา	-	กลุ่มส่งเสริมการจัดการศึกษา		
5.		รายงานผลการศึกษาต่อ หรือการประกอบอาชีพต่อ บุคคล หรือหน่วยงานที่เกี่ยวข้อง	มีนาคม	แบบสรุปรายงาน	กลุ่มส่งเสริมการจัดการศึกษา		
6.		สรุปรายงานผลการดำเนินการ	-	-	กลุ่มส่งเสริมการจัดการศึกษา		
อธิบายสัญลักษณ์ผังขั้นตอน		จุดเริ่มต้นหรือสิ้นสุดกระบวนการปฏิบัติ		การตัดสินใจ		ทิศทางหรือการเคลื่อนไหวของงาน	
ระหว่างหน้า(ถ้าไม่จบภายใน 1 หน้า)							

จุดเชื่อมต่อ



ทิศทางการเคลื่อนไหวของงาน



จุดตัดสินใจ



กิจกรรมงานหรือการปฏิบัติ



จุดเริ่มต้นหรือสิ้นสุดกระบวนการปฏิบัติ



ระหว่างหน้า(ถ้าไม่จบภายใน 1 หน้า)

ชื่อกระบวนการ		งานส่งเสริมกิจกรรมแนะแนวในสถานศึกษา	สำนักงานเขตพื้นที่การศึกษา	กลุ่มส่งเสริมการจัดการศึกษา
วัตถุประสงค์ : 5.3 เพื่อให้ สพท. มีแหล่งข้อมูลการศึกษาสู่การประกอบอาชีพ				
ลำดับที่		รายละเอียดงาน		
1.		จัดระบบเทคโนโลยีสารสนเทศเครือข่ายเชื่อมโยงให้คำปรึกษาตามสภาพปัญหาของนักเรียน		
2.		กำกับ ติดตาม ให้สถานศึกษาเป็นแหล่งข้อมูลข่าวสารด้านการศึกษาต่อ และข้อมูลการประกอบอาชีพ		
3.		แนะนำการศึกษาของสถานศึกษาอื่น ๆ หรือการแนะนำประกอบอาชีพที่เหมาะสม		
4.		จัดหาสถานที่ทำงานระหว่างเรียนให้กับนักเรียน		
5.		กำกับติดตามการทำงานของนักเรียน		
6.		สรุปรายงานผลการดำเนินการ		
ผู้รับผิดชอบ		กลุ่มส่งเสริมการจัดการศึกษา		
มาตรฐานคุณภาพงาน		-		
เวลาดำเนินงาน		พฤษภาคม – ธันวาคมของปีถัดไป		
ผู้รับผิดชอบ		กลุ่มส่งเสริมการจัดการศึกษา		
มาตรฐานคุณภาพงาน		-		
เวลาดำเนินงาน		มกราคม – กุมภาพันธ์ของปีถัดไป		
ผู้รับผิดชอบ		กลุ่มส่งเสริมการจัดการศึกษา		
มาตรฐานคุณภาพงาน		-		
เวลาดำเนินงาน		มีนาคม – พฤษภาคมของปีถัดไป		
ผู้รับผิดชอบ		กลุ่มส่งเสริมการจัดการศึกษา		
มาตรฐานคุณภาพงาน		เอกสารการกำกับติดตาม		
เวลาดำเนินงาน		เมษายน – พฤษภาคมของปีถัดไป		
ผู้รับผิดชอบ		กลุ่มส่งเสริมการจัดการศึกษา		
มาตรฐานคุณภาพงาน		-		
เวลาดำเนินงาน		-		
ผู้รับผิดชอบ		กลุ่มส่งเสริมการจัดการศึกษา		

จุดเริ่มต้นหรือสิ้นสุดกระบวนการ



การตัดสินใจ



กิจกรรมงานหรือการปฏิบัติ



จุดเริ่มต้นหรือสิ้นสุดกระบวนการ

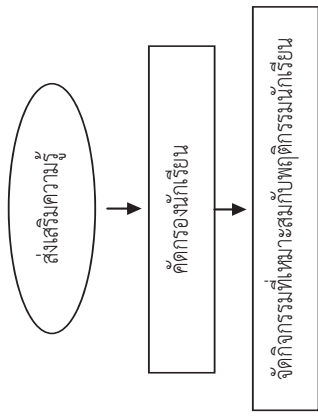
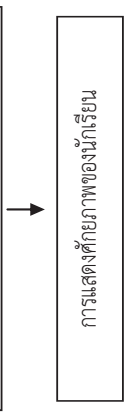
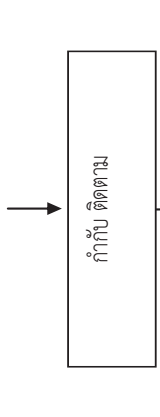
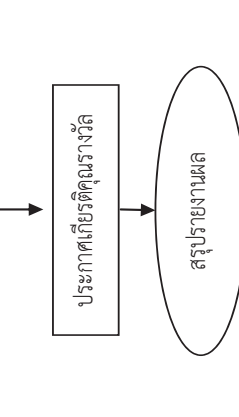





อธิบายสัญลักษณ์ขั้นตอนระหว่างหน้า (ถ้าไม่จนภายใน 1 หน้า)

ทิศทางหรือการเคลื่อนไหวของงาน



จุดเชื่อมต่อ

ชื่อกระบวนการ		งานส่งเสริมกิจกรรมแนะแนวในสถานศึกษา		สำนักงานเขตพื้นที่การศึกษา		กลุ่มส่งเสริมการจัดการศึกษา	
วัตถุประสงค์ : 5.4 เพื่อให้สถานศึกษามีการจัดการจัดระบบติดตามช่วยเหลือนักเรียน โดยอาศัยการให้คำปรึกษารายบุคคล เช่น กิจกรรมเพื่อนที่ปรึกษา yc การจัดหาพื้นที่ได้แก่และเยาวชนที่กิจกรรมความดี							
ลำดับที่	ผังขั้นตอนการดำเนินงาน	รายละเอียดงาน	เวลาดำเนินการ	มาตรฐานคุณภาพงาน	ผู้รับผิดชอบ		
1.	 <pre> graph TD A([ส่งเสริมความรู้]) --> B[คัดกรองนักเรียน] B --> C[จัดกิจกรรมที่เหมาะสมกับพฤติกรรมนักเรียน] </pre>	ส่งเสริมสร้างองค์ความรู้ให้กับครูแนะแนว มีความเข้าใจในระบบการดูแลช่วยเหลือนักเรียน	เมษายน	-	กลุ่มส่งเสริมการจัดการศึกษา		
2.		คัดกรองนักเรียนตามระบบการดูแลช่วยเหลือนักเรียนทำขั้นตอนนี้	พฤษภาคม	แบบคัดกรองนักเรียน	ครูแนะแนว		
3.	 <pre> graph TD A[จัดกิจกรรมที่เหมาะสมกับพฤติกรรมนักเรียน] --> B[การแสดงศักยภาพของนักเรียน] </pre>	จัดกิจกรรมที่เหมาะสมกับพฤติกรรมนักเรียนที่บ่งชี้	ตลอดปีการศึกษา	-	ครูแนะแนว		
4.	 <pre> graph TD A[การแสดงศักยภาพของนักเรียน] --> B[กำกับ ติดตาม] </pre>	จัดหาพื้นที่ เวทีให้นักเรียน ได้แสดงศักยภาพตามความเหมาะสม	คุณภาพดีของปีถัดไป	-	กลุ่มส่งเสริมการจัดการศึกษา / ครูแนะแนว		
5.	 <pre> graph TD A[กำกับ ติดตาม] --> B[ประเมินเกียรติคุณรางวัล] B --> C([สรุปรายงานผล]) </pre>	กำกับติดตามการทำงานของนักเรียน	ตลอดปี	เอกสารกำกับติดตาม	กลุ่มส่งเสริมการจัดการศึกษา / ครูแนะแนว		
6.		ประกาศเกียรติคุณ/ให้รางวัล หรือสิทธิพิเศษอื่น	-	-	-		
7.		สรุปรายงานผล	-	-	กลุ่มส่งเสริมการจัดการศึกษา		
อธิบายสัญลักษณ์ผังขั้นตอน		จุดเริ่มต้นหรือสิ้นสุดกระบวนการ		ทิศทางหรือการเคลื่อนไหวของงาน		จุดเชื่อมต่อ	
ระหว่างหน้า (ถ้าไม่จกภายใน 1 หน้า)		 กิจกรรมงานหรือการปฏิบัติ		 การตัดสินใจ		 ทิศทางหรือการเคลื่อนไหวของงาน	

ชื่องาน		งานส่งเสริมกิจกรรมแนะแนวในสถานศึกษา	สำนักงานเขตพื้นที่การศึกษา	กลุ่มส่งเสริมการจัดการศึกษา
วัตถุประสงค์ : 5.5 เพื่อสนับสนุนการทำวิจัยเกี่ยวกับพฤติกรรมและการแก้ไขปัญหานักเรียน				
ลำดับที่		รายละเอียดงาน		
ผังขั้นตอนการดำเนินงาน				
1.		ศึกษาสภาพปัญหาพฤติกรรมนักเรียน	พฤษภาคม	ผู้รับผิดชอบ ครูณะแนว
2.		จัดทำเครื่องมือในการศึกษาพฤติกรรมนักเรียน	พฤษภาคม	ครูณะแนว
3.		ตรวจสอบเครื่องมือ และการจัดเก็บข้อมูลจากครู นักเรียนที่เกี่ยวข้อง	มิถุนายน	ครูณะแนว
4.		การรวบรวมข้อมูล	มิถุนายน - ธันวาคม	ครูณะแนว
5.		การศึกษา วิเคราะห์ สังเคราะห์ ในการช่วยเหลือ และ ข้อเสนอแนะ	มกราคม ของปีถัดไป	เอกสารสรุปการวิเคราะห์ ข้อมูลนักเรียน
6.		สรุปรายงานผลการดำเนินงาน และเผยแพร่	กุมภาพันธ์ ของปีถัดไป	ครูณะแนว
อธิบายสัญลักษณ์ผังขั้นตอน		จุดเริ่มต้นหรือสิ้นสุดกระบวนการปฏิบัติ		
ระหว่างหน้า(ถ้าไม่ลบภายใน 1 หน้า)		กิจกรรมงานหรือการปฏิบัติ		
		การตัดสินใจ		
		ทิศทางหรือการเคลื่อนไหวของงาน		
		<input type="radio"/> จุดเชื่อมต่อ		